

ADLQM87PC

(基于第4代 INTEL Core i7/i5 处理器 Haswell)



简述:

PCIe/104, 基于 INTEL i7/i5 处理器, 基于第4代 INTEL 22nm 技术的 Haswell 结构, Intel QM87 PCH, 是一款高性能的处理器. 板上 MiniPCIe/mSATA 插座支持 WiFi, GPS 及可引导操作系统的 Flash 电子盘. 支持双核和四核 CPU, TPM V1.2, 内嵌高性能图像处理器, 完美 3D 支持, 许多通用的接口均集成到板上以支持丰富的外围接口设备; 例如: PCIe/104 总线 (V2.1, 支持 PCIex1 和 PCIex16), 双千兆网络结构, 2 个 USB3.0 接口, 8 个 USB2.0 接口, 7.1HD 高保真声音接口, 最大 8GB 的高速内存插座, 多类型显示接口 (eDP/DP, HDMI, DVI, CRT) 支持 3 个独立显示, 4 个 SATA 接口 (6GB/s, 支持 RAID), Watchdog, 16 位 GPIO, 串行接口等. 为适应恶劣环境的需求, 可提供宽温版本 -40C~+85C 工作温度 (取决于散热方式). 功耗: 25W-47W, 其中 ADLQM87PC 可提供 PCI Express Mini Card 插座以支持丰富多彩的 Mini PCIe 或 mSATA 第三方附加模块.

x86 结构的嵌入式计算机, 与目前绝大多数通用操作系统兼容, 例如: DOS, QNX, VxWorks, Windows 8, Window 7, Windows Embedded Compact 7, Windows Vista, Windows XP, Windows XPe 等.

ADLQM87PC			
特性	主要功能	可选项	备注
CPU	INTEL 第 4 代 i7/i5 处理器(Haswell), 支持双核或四核处理器(BGA1364)	双核:i5 2.7GHz, 四核:i7 2.4GHz	
PCH	Lynx Point QM87		
内存	DDR3L-1333/1600(1.35V)	4G/8G	插接
图像处理器	INTEL HD4600		
显示接口	VGA/DP/eDP/HDMI/DVI (VGA: Analog CRT)	3 个独立显示口	
网络	2x1000Base-T	I217 I210	
USB2.0	8(板上), 2(PCIe/104)	mPCIe	
USB3.0	2	可向后支持 USB2.0	
SATA	4(6GB/s), 支持 RAID	RAID:0/1/5/10	
声音接口	8 通道 7.1 HD Audio (SPDIF In/Out)	ALC889	
串行接口	2xRS232		
TPM	TPM V1.2	ATMEL® AT97SC3205	
GPIO	16bit		
PCIe/104	Type 1,PCIex1 Gen2 & PEG x 16 Gen 3		
尺寸	115mmx96mm		
电源	5V, 12V		可选
工作温度	-25C--+60C		
扩展工作温度	-40C--+85C	取决于散热方式	

任选：COM-ISOL485

光电隔离 RS232 接口转换为 RS485 接口模块(附加模块)



(1)将 RS232 转换为 RS485 (2)1000VDC 或 500VAV 隔离 (3)尺寸:40mmx26mm

任选：PCIe-PCI

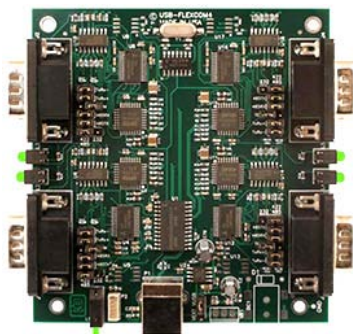
PCIE 总线至 PCI 总线桥接适配器, 标准 PC/104 尺寸(96x90mm), -40C-+85C 工作温度



此产品将 PCIe 总线桥接转换为 PCI 总线以使 PCIe/104 系统可以支持传统的 PCI 设备(PCI-104), 也就是:将 PCIex1 转换为 4 个 32 位 PCI 负载(33/66MHz PCI),使 PCIe/104 的 CPU 可以堆叠支持 PCI-104 或 PC/104plus 外围模块.板上支持两个附加的 USB2.0 接口

任选：USB-FLEXCOM

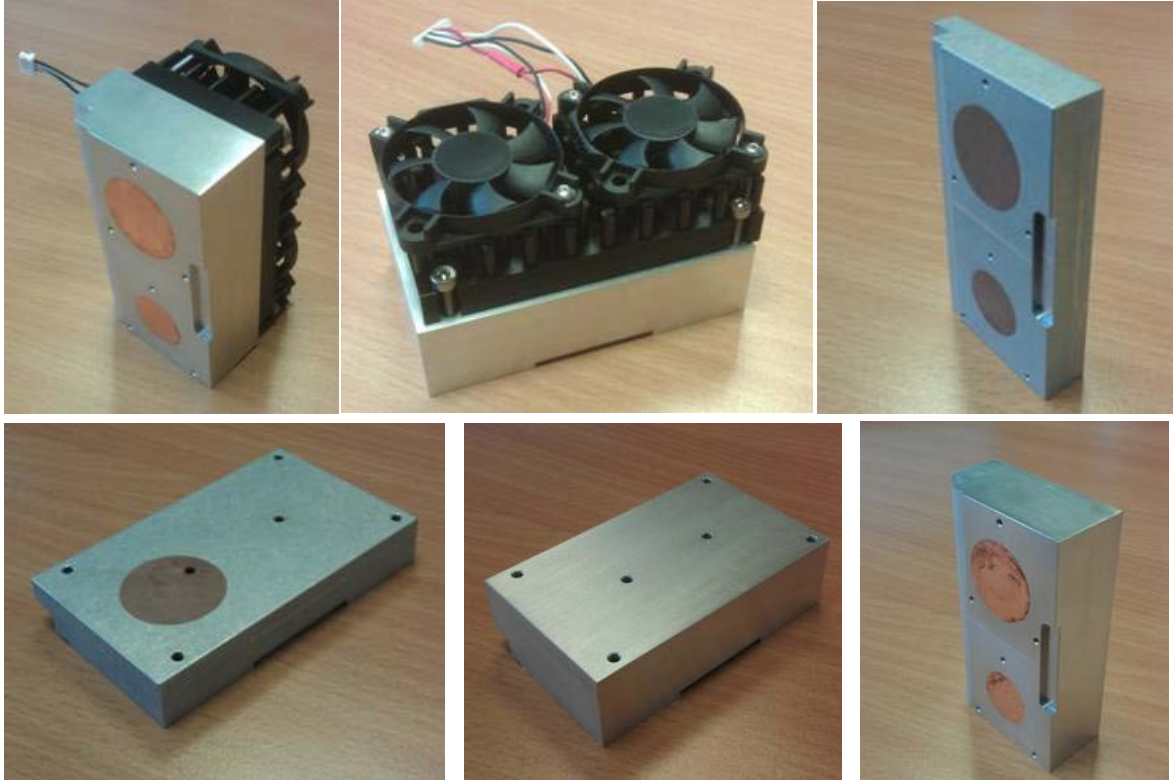
USB 至 RS232/422/485 转换模块, 标准 PC/104 尺寸(96x90mm).



将 USB1.1/USB2.0 接口转换为 4 个串行接口,每口均支持独立支持 RS232,RS422 和 RS485 协议选择, 384 字节接收和 128 字节发送 FIFO,最大速率 921.6Kbps(RS422/485)和 230.4Kbps(RS232),直接 PC/104 模式堆叠方式,无须外接附加电源.可提供 Linux, Windows 98se/ME/2000/XP/2003/Xpe 兼容的软件支持包,此支持包含有用于 Windows 基于 Visual Basic, Delphi, C++, Visual C++的样例程序和源代码,并支持第 3 方公司标准的 DLL 接口

任选：多种散热和导热方式：

可依照客户系统的结构需求定制特定的散热方式和散热机构



订货信息：

ADLQM87PC-4700EQ：基于第4代 INTEL i7 CPU,四核 2.4GHz, PCIe/104, 47W

ADLQM87PC-4400E：基于第4代 INTEL i5 CPU,双核 2.7GHz, PCIe/104, 37W

DDR3L-DRAM-4096：4GB DDR3L 内存, 1333/1600MHz, -40C-+85C

DDR3L-DRAM-8192：8GB DDR3L 内存, 1333/1600MHz, -40C-+85C

(标准温度 0-60C 产品, 型号和类型, 请另行垂询)

-E48： -40C-+85C 工作温度

SP0600： 0.6" 导热机构

SP1000： 1.0" 导热机构

QM87-FANKSINK： 散热片及配套风扇

QM87-CABLE-KIT： 电缆套件

COM-ISOL485： 光电隔离 RS232 至 RS485 转换适配器

PCIe-PCI： PCIe 至 PCI 桥接板

USB-FLEXCOM： USB 至 RS232/422/485 转换适配器